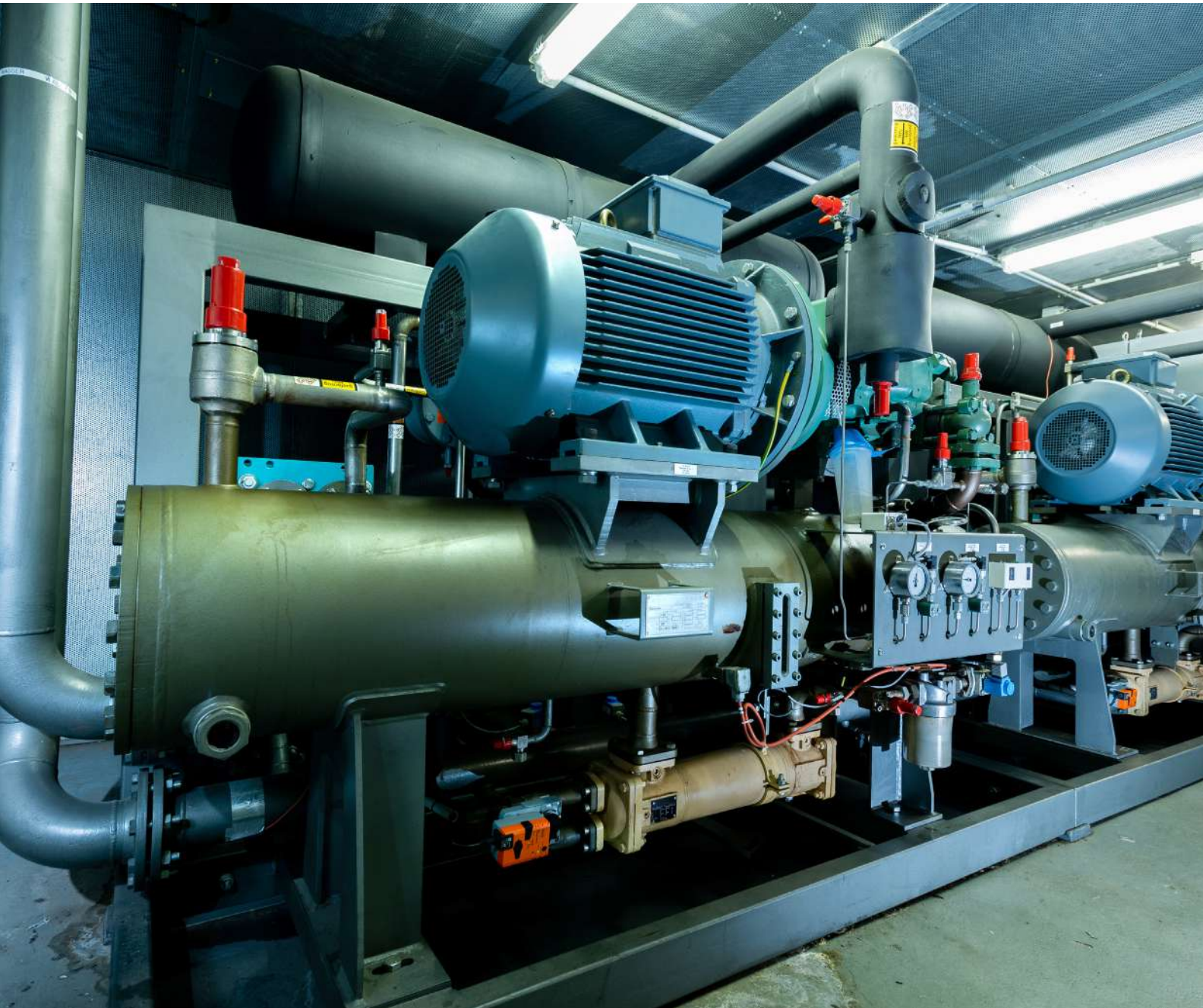


Ruimtes met technische apparatuur

Handleiding voor toepassing | Gasdetectie voor naleving van de veiligheidseisen



Handleiding voor keuze gasdetector in technische ruimte

	MGS-400	MGS-250	MGS-550	Multi-Zone
TYPE BEMONSTERING	Diffusie			Opgezogen
TEMPERATUURBEREIK	-40 °C to +50 °C	-30 °C to +40 °C	-40 °C to +50 °C	Systeem: 0 °C to 50 °C Bemonsteringspunten: -40 °C to +50 °C
BRANDBARE GASSEN	●	—	●	—
STABILITEIT EN NAUWKEURIGHEID	Standaard	Hoog	Standaard	Hoog
SENSORKANALEN	1	1	2	16
MINIMAAL DETECTIENIVEAU	50 of 200 ppm regulier	10 ppm	50 of 200 ppm regulier	1 ppm
GEbruikersINTERFACE	Mobiele app	Plaatselijke display		
PARASENSE CLOUD PORTAL		—		Optioneel

Bacharach® MGS-400 serie

Gasdetectiecontroller en platform met meerdere apparaten voor een breed scala aan toepassingen

	MGS-410	MGS-450	MGS-460
CLASSIFICATIE VAN BEHUIZING	IP66	IP41 / IP66	IP66
CONFIGUREERBAAR RELAIS	—	3	
DIGITALE COMMUNICATIES	Modbus RTU		
ANALOGUE UITGANG	—	Analoog	
SENSOR	Ingebouwd		Extern

MGS-400 serie gasdetectoren

- Interface voor mobiele gebruikers-app
- Plug-and-play vooraf gekalibreerde sensormodules
- Temperatuurgecompenseerde metingen tot -40 °F/C
- Digitale en analoge communicatie
- Ingebouwde A/V-alarmen
- IP41- en IP66-versies
- Mogelijkheid voor externe sensor



MGS-400 mobiele app

Met de MSA Bacharach MGS-400 App kunnen gebruikers de compatibele MGS-400 gasdetectoren configureren, onderhouden en ermee communiceren:

- **Configuratie** (Naam van apparaat wijzigen, alarmgrenswaarden definiëren, Modbus-instellingen aanpassen, relaisgedrag configureren en analoge uitganginstellingen beheren.)
- **Onderhoud** (test-LED/zoemerfunctie, relais en niveau analoge uitgang.)
- **Kalibratie** (Type sensor bekijken, serienummer en "Kalibratie verlopen"-timer en nul/bereik kalibraties starten met een aanpasbaar veldkalibratiecertificaat.)
- **Intuïtieve interface** (huidige gasmeting bekijken en de alarm-/foutstatus bevestigen.)

Optionele externe stroboscoop



Bacharach® MGS-408 Gasdetectiecontroller

8-kanaals controller

- Centraal inschakelen en alarm voor maximaal 8 gassensoren, waaronder de MGS-410, MGS-450, MGS-460, MGS-250 en MGS-550
- Ledlampjes en display zorgen voor een realtime visuele weergave van de alarmstatus van het gehele gasdetectiesysteem
- Met Modbus master- en slave-functies kan het apparaat de volledige set gegevens van aangesloten gasdetectoren en relais verzamelen en doorsturen naar de BMS/BAS van de fabriek
- 3 relais (fout, alarm Laag, alarm Hoog) en ingebouwde toeter/stroboscoop zorgen ervoor dat de controller de ventilatie of andere tegenmaatregelen kan activeren.

Ingebouwde Perimeter-stroboscoop



Bacharach® MGS-402 Gasdetectiecontroller

2-kanaals controller

- Centraal inschakelen en alarm voor maximaal 2 MGS-410 gasdetectoren
- Modbus RTU Master/Slave biedt een naadloze integratie van aangesloten gasdetectoren met vele BMS/BAS van derden
- Audiovisuele waarschuwingen maken naleving van AHSRAE 15/EN 378 mogelijk zonder extra apparatuur.

Bacharach® MGS-250

Infrarood gasdetector



- Infraroodsensor met lange levensduur (NDIR)
- Detecteert CFK's, HFK's, HCFK's en HFO's
- Geen interferentie met andere gassen, vochtigheid en temperatuur
- Modbus RTU-interface, analoge uitgang,
- Alle parameters en uitgangen instellen zonder het apparaat te openen
- Werkt met MGS-408

Bacharach® MGS-550

Dubbele gasdetector met externe sensoren



- Flexibele twee-sensor-functie, lokaal en/of op afstand
- Twee analoge uitgangen en Modbus RTU-interface
- Drie volledig configureerbare, door de gebruiker toewijsbare relais
- Magnetische pen maakt eenvoudige, gebruikersvriendelijke configuratie/kalibratie mogelijk
- IP66-geclassificeerde ABS-behuizing biedt bescherming tegen stof en water
- Werkt met MGS-408

Bacharach® Koelmiddel-monitor met meerdere zones

Hoogwaardig meerkanaalsysteem voor vroege waarschuwing en laag-niveau lekdetectie



- Actieve bemonstering voor 4-16 zones
- 1 ppm minimaal detectieniveau
- Eigen infraroodsensor detecteert nauwkeurig 60+ verschillende koelmiddelen, waaronder CFK's, HFK's, HCFK's, HFO's en natuurlijke koelmiddelen
- Geen kalibratie vereist
- Bemonsteringsafstand tot 365 m (1200 feet)
- Optionele connectiviteit met Parasense cloud platform



Parasense-platform

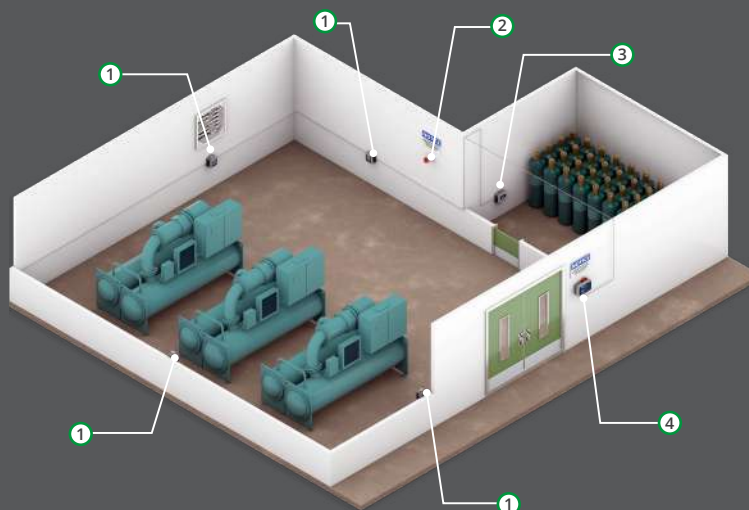
Ondersteunde gasdetectie per product

● MGS-400 (410 / 450 / 460) ● MGS-550 ● MGS-250 ● Multi-Zone

CO	●	●		
CO ₂	●	●	●	
Ethylene (C ₂ H ₄)		●	●	
FA188			●	
FC72			●	
HI211			●	
HI301			●	
H2402			●	
HFO1336E			●	
HFO1336Z			●	
HFP			●	
LPG		●		
R-50 (Methane)	●	●		
N1230			●	
N4710			●	
N5110			●	
N7100			●	
N7200			●	
N7300			●	
N7600			●	
R-717 (Ammonia)	●	●	●	
NO ₂	●	●		
O ₂		●		
O ₂ (Low Alarm)	●			
R-11			●	
R-113			●	
R-114			●	
R-12			●	
R-123			●	
R-1233zd(E)			●	●
R-1234yf	●	●	●	●
R-1234ze(E)	●	●	●	●
R-124			●	
R-125			●	
R-134a	●	●	●	●
R-21			●	
R-22	●	●	●	●
R-227			●	
R-23			●	
R-236fa			●	
R-245fa			●	
R-290 (Propane)	●	●		
R-32	●	●	●	●
R-401A			●	
R-402A			●	
R-402B			●	
R-404A	●	●	●	●
R-407A	●	●	●	●
R-407C	●	●	●	●
R-407F	●	●	●	●
R-408A			●	
R-409A			●	
R-410A	●	●	●	●
R-422A	●	●	●	●
R-422D	●	●	●	●
R-424A			●	
R-426A			●	
R-427A	●	●	●	●
R-434A	●			
R-438A			●	
R-448A	●	●	●	●
R-449A	●	●	●	●
R-450A	●			
R-452A	●	●	●	●
R-452B	●		●	●
R-454A	●		●	●
R-454B	●		●	●
R-454C	●		●	●
R-455A	●			
R-500			●	
R-502			●	
R-503			●	
R-507A	●	●	●	●
R-508B			●	
R-513A	●	●	●	●
R-514A			●	●
R-600 (Butane)	●	●		

MGS-400-SERIE VOORBEELD: CONFIGURATIE TECHNISCHE RUIMTE

- 1 MGS-410
- 2 TOETER / STROBOSCOOP
- 3 MGS-450
- 4 MGS-408-CONTROLLER MET TOETER/STROBOSCOOP



Opmerking: Dit bulletin bevat slechts een algemene beschrijving van de getoonde producten. Hoewel het gebruik en de prestaties van de producten in het algemeen worden beschreven, mogen de producten in geen geval worden gebruikt door ongetrainde of ongekwalificeerde personen. De producten mogen niet worden gebruikt tot de gebruiksaanwijzing, die gedetailleerde informatie bevat over het juiste gebruik en onderhoud van de producten, met inbegrip van eventuele waarschuwingen of aanwijzingen, producten, inclusief eventuele waarschuwingen of voorzorgsmaatregelen, grondig zijn gelezen en begrepen. Specificaties kunnen worden gewijzigd zonder voorafgaande kennisgeving. MSA is een geregistreerd handelsmerk van MSA Technology, LLC in de VS, Europa en andere landen. Voor alle andere handelsmerken gaat u naar <https://us.msasafety.com/Trademarks>.

4900-049-MC-NL / 01.2023
© MSA 2023

MSA is actief in meer dan 40 landen wereldwijd. Om een MSA kantoor bij u in de buurt te vinden, gaat u naar [MSAsafety.com/offices](https://www.msasafety.com/offices).

[MSAsafety.com/Bacharach](https://www.msasafety.com/Bacharach)